



## Propulse

12.11.2018



- + Dlouhodobá ochrana proti listovým skvrnitostem
- + Preventivní, kurativní a eradikativní působení
- + Vedlejší účinnost proti fuzariózám
- + Snížení obsahu mykotoxinů v produkci
- + Antistresové působení pro dobrou kondici rostlin
- + Podpora tvorby výnosu a kvality

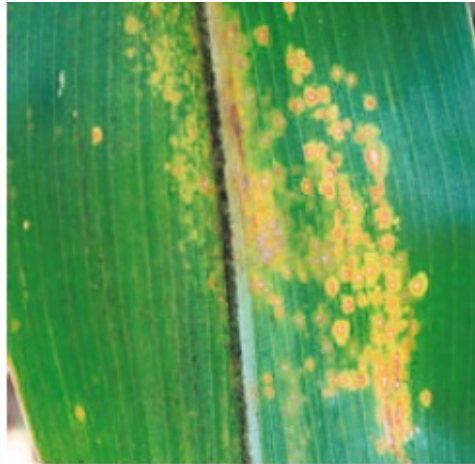
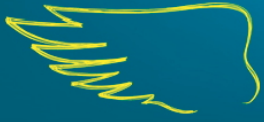
Rozsah registrace v kukuřici

Plodina	Škodlivý organismus	Dávkování	OL (dny)	Poznámka
Kukuřice	spála kukuřičná, helmintosporiová skvrnitost listů kukuřice, skvrnitost kukuřice ( <i>kabatiella zea</i> )	1 l/ha	AT	BBCH 30–69 200–400 l/ha vody

Počet aplikací v plodině: maximálně 1x

### Doporučení pro aplikaci

Propulse® se aplikuje proti listovým chorobám kukuřice ve fázi BBCH 30–69 v dávce 1 l/ha, tj. od počátku prodlužovacího růstu podle výskytu a tlaku chorob. Optimální aplikace je od 60–80 cm kukuřice na počátku infekce skvrnitostmi listů a stébel. Při aplikaci je vhodné přípravek aplikovat s dostatečným množstvím vody, zejména v pozdější fázi plného květu. Ideální je společná aplikace s insekticidy proti bázlivci kukuřičnému a zavíječi kukuřičnému Decis® Mega, resp. Biscaya® 240 OD.



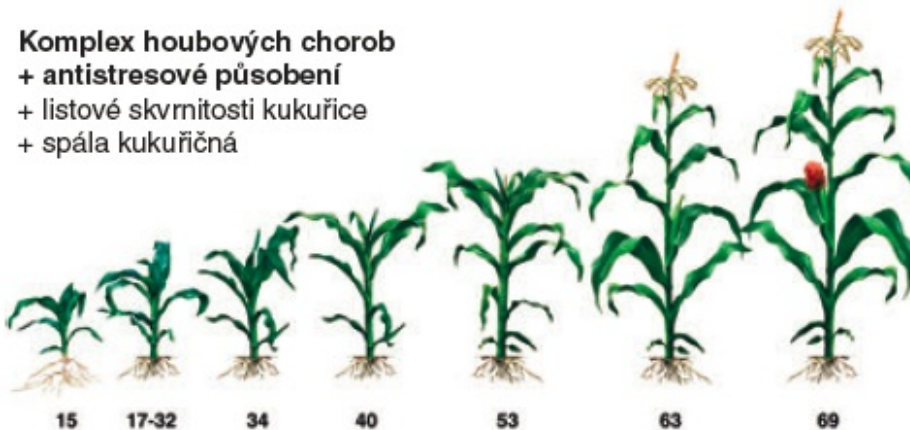
spála kukuřičná (*Helminthosporium turcicum*)

skvrnitost kukuřice (*Xanthomonas zeae*)

## Zaměření

### Propulse® 1 l/ha

- Komplex houbových chorob
- + antistresové působení
- + listové skvrnitosti kukuřice
- + spála kukuřičná



15

17-32

34

40

53

63

69



Science for a **better life**

Používejte přípravky na ochranu rostlin bezpečně. Před použitím si vždy přečtěte označení a informace o přípravku. Respektujte varovné věty a symboly.



